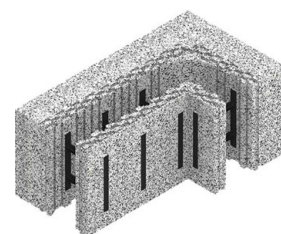


# CAHIER DE RECOMMANDATIONS

Exécution des finitions extérieures  
sur blocs Planète ISOBLOC



# SOMMAIRE

<b>01. SYSTÈME CONSTRUCTIF</b>	<b>3</b>
1.1 Travaux préparatoires	4
1.2 Réalisation de la couche de base armée PRB FONDISOL F	4
1.3 Finition en enduit PRB THERMOLOOK GF ou GM	4-5
1.3.1 Finition grattée	4
1.3.2 Finition rustique ou rustique écrasé	4
1.3.3 Finition talochée	5
1.3.4 Finition matricée	5
1.4 Finition en RPE ou Peinture ou RME	6-8
1.4.1 Finition en RPE	6-7
1.4.2 Finition en PEINTURE	8
1.4.3 Finition en RME	8
1.4.4 Finition en enduit décoratif minéral à la chaux	8
<b>02. POINTS SINGULIERS ET GÉNÉRALITÉS</b>	<b>9-10</b>
2.1 Soubassements et parois enterrées	9
2.2 Généralités et autres points singuliers	10
2.3 Précautions d'utilisation	10
2.4 Assistance technique	10
2.5 Garanties	10
<b>03. NOTES</b>	<b>11</b>

# 01. SYSTÈME CONSTRUCTIF

Les murs **PLANÈTE ISOBLOC** sont réalisés à l'aide de blocs de coffrage en PSE dont les parois sont retenues par des entretoises en polypropylènes :

- Léger et souple
- Très bonne résistance à la chaleur (jusqu'à ~100–120°C)
- Excellente résistance à la fatigue (charnières vivantes)
- Plus écologique que le PVC (recyclage plus simple)
- Résistant aux produits chimiques
- Ne casse pas facilement

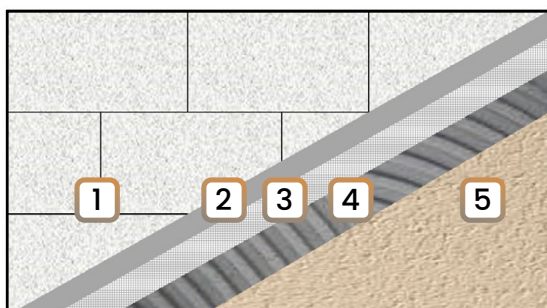


Le montage des blocs et leur remplissage in-situ avec du béton, doivent se réaliser conformément aux prescriptions du fabricant.

La face extérieure des blocs est ensuite revêtue soit :

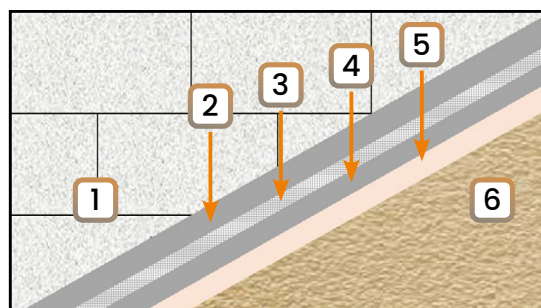
- D'une couche de base **PRB FONDISOL F** armée de la toile de verre **PRB AVN**, terminée cranté, et d'une finition en enduit monocouche **PRB THERMOLOOK GF** (grains fins) ou **GM** (grains moyens).  
Soit,
- D'une couche de base **PRB FONDISOL F** armée de la toile de verre **PRB AVN**, terminée lisse, et d'une finition en RPE ou peinture ou RME.

Schéma illustratif d'une surface courante avec finition **PRB THERMOLOOK GM**.



- 1 - Blocs **PLANÈTE ISOBLOC**
- 2 - 1<sup>ère</sup> couche **PRB FONDISOL F**
- 3 - Trame de verre **AVN** (mailles 4x4)
- 4 - 2<sup>ème</sup> couche de **PRB FONDISOL F** terminée crantée rugueuse
- 5 - Finition enduit gratté **PRB THERMOLOOK GM**

Schéma illustratif d'une surface courante avec finition RPE **PRB CRÉPISIX M**.

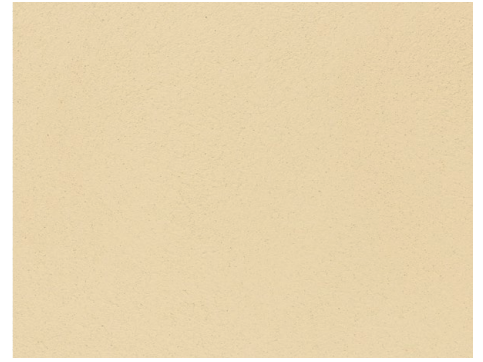


- 1 - Blocs **PLANÈTE ISOBLOC**
- 2 - 1<sup>ère</sup> couche **PRB FONDISOL F**
- 3 - Trame de verre **AVN** (mailles 4x4)
- 4 - 2<sup>ème</sup> couche de **PRB FONDISOL F** terminée lisse
- 5 - Régulateur de fond **PRB CRÉPISIX M**
- 6 - Finition RPE talochée **PRB CRÉPISIX M**



## Finition talochée : //////////////////////////////////////

- Projeter une couche de 6 à 8 mm.
- Laisser tirer légèrement puis gratter la surface de laitance.
- Finition talochée à l'éponge humide fréquemment lavée et essorée.
- Épaisseur maximale incluant modénatures et surépaisseurs : 10 à 15 mm.



## Finition matricée : //////////////////////////////////////



- L'enduit **PRB THERMOLOOK GF** ou **PRB THERMOLOOK GM** est projeté en épaisseur de 6 à 10 mm, dressé à la règle crantée et resserré avec une lisseuse inox.
- Dès raffermissement (de 30 mn à 2 heures suivant les conditions atmosphériques), du sable fin est projeté au moyen d'un pot de projection, de façon à recouvrir la première couche de finition, puis des matrices (**empreintes inférieures ou égales ( $\leq$ ) à 5 mm**) sont imprimées dans l'enduit suivant l'aspect recherché.
- Après séchage et durcissement, la surface est balayée pour éliminer le sable fin.
- L'épaisseur finale de la finition est de 5 à 10 mm.



## 1.4 FINITIONS EN RPE OU PEINTURE OU RME

**Pour ces types de finition, la 2<sup>ème</sup> passe de PRB FONDISOL F** se réalise le jour même une fois la première passe réalisée ou, le lendemain une fois la première passe sèche.

**Elle est terminée lisse et plane afin de recevoir une finition RPE, peinture ou RME.**

- Épaisseur sèche de la couche continue enrobant la TDV AVN : de 3 à 5 mm.
- Le délai d'intervention avant de réaliser la finition est d'au moins 24 heures.
- Par temps froid et humide, le séchage peut prendre plusieurs jours.

### 1.4.1 FINITIONS RPE



#### **PRB CRÉPIFOND G**

Produit à appliquer obligatoirement avant les revêtements de finition RPE citées ci après.

- Consommation minimale maximale de produit préparé (kg/m<sup>2</sup>) : 0,2/0,3.
- Temps de séchage : de 2 à 6 heures selon les conditions climatiques et la nature du support.



#### **PRB CRÉPOXANE F et PRB CRÉPOXANE M**

• Mode d'application : à la taloche inox puis à la taloche plastique pour obtenir l'aspect taloché.

- Consommations minimales / maximales de produit prêt à l'emploi (kg/m<sup>2</sup>) : **F** : 2,0 / 2,2 - **M** : 2,2 / 2,8.



#### **PRB CRÉPIMUR F, PRB CRÉPIMUR M et PRB CRÉPIMUR G**

• Modes d'application : à la taloche plastique ou inox, au rouleau de mousse alvéolée ou en laine, ou au rouleau caoutchouc à relief selon la finition désirée.

- Consommations minimales / maximales de produit prêt à l'emploi (kg/m<sup>2</sup>) : **F** : 2,0 / 2,2 - **M** : 2,2 / 2,8 - **G** : 3,3 / 3,7.



#### **PRB CRÉPIRIB F**

• Mode d'application : à la taloche inox puis structuration par mouvements circulaires, verticaux ou horizontaux au moyen d'une taloche plastique pour obtenir l'aspect ribbé.

- Consommations minimales / maximales de produit prêt à l'emploi (kg/m<sup>2</sup>) : 2,0 / 2,6.



### **PRB CRÉPIMUR SOUPLE M**

- Modes d'application : à la taloche inox pour obtenir l'aspect taloché, ou au rouleau de mousse alvéolaire pour obtenir l'aspect roulé, ou par projection.
- Consommation minimale / maximale de produit prêt à l'emploi (kg/m<sup>2</sup>) : 2,3 / 2,8.



### **PRB CRÉPISIX M**

- Mode d'application : à la taloche inox puis à la taloche plastique pour obtenir l'aspect taloché.
- Consommation minimale / maximale de produit prêt à l'emploi (kg/m<sup>2</sup>) : 2,4 / 2,8.



### **PRB REVOMUR M**

- Mode d'application : à la taloche inox puis à la taloche plastique pour obtenir l'aspect taloché.
- Consommation minimale / maximale de produit prêt à l'emploi (kg/m<sup>2</sup>) : 2,4 / 2,8.



### **PRB CRÉPILIS (PRB CRÉPILIS SC + PRB CRÉPILIS F)**

- Application du produit **PRB CRÉPILIS SC** à la taloche inox à raison de 1,1 / 1,5 kg/m<sup>2</sup>.
- Séchage d'au moins 24 heures.
- Application du produit **PRB CRÉPILIS F** à la lisseuse inox à raison de 0,6 / 1,0 kg/m<sup>2</sup>.



- Respecter un temps d'attente de 10 à 20 minutes environ.
- Finition lissée : appliquer la finition **PRB CRÉPILIS F** à la taloche inox, en la serrant pour boucher la rugosité de la sous couche afin d'obtenir un aspect lisse, ou frotter à la taloche plastique.
- Finition lissée truelle : appliquer la finition **PRB CRÉPILIS F** à la taloche inox, en la serrant pour boucher la rugosité de la sous-couche. Puis, passer la truelle pour obtenir un aspect lissé truelle.
- Finition broyée : appliquer la finition **PRB CRÉPILIS F** à la taloche inox, en la serrant pour boucher la rugosité de la sous couche. Puis, passer légèrement la brosse pour obtenir un aspect broyé.

## 1.4.2 FINITION EN PEINTURE



### **PRB COLOR ACRYLFLEX**

- Application d'une passe supplémentaire d'enduit de base **PRB FONDISOL F** à raison de  $0,9 \pm 0,1 \text{ kg/m}^2$  de produit en poudre.
- Réglage et lissage soigné à la lisseuse inox et séchage d'au moins 24 heures.
- Application en deux couches à la brosse ou au rouleau, à raison d'au moins  $0,25 \text{ kg/m}^2$  par couche, soit une consommation totale d'au moins  $0,5 \text{ kg/m}^2$  (1<sup>ère</sup> couche diluée à 10 %).

## 1.4.3 FINITION EN RME



### **PRB CRÉPIFOND MINÉRAL G**

- Produit à appliquer optionnellement avant les revêtements de finition **PRB CRÉPIXATE M**.
- Consommation minimale / maximale de produit préparé ( $\text{kg/m}^2$ ) :  $0,2 / 0,3$ .



### **PRB CRÉPIXATE M**

- Mode d'application : à la taloche inox puis à la taloche plastique pour obtenir l'aspect taloché.
- Consommation minimale / maximale de produit prêt à l'emploi ( $\text{kg/m}^2$ ) :  $2,4 / 2,8$ .

## 1.4.4 FINITION EN ENDUIT DÉCORATIF MINÉRAL À LA CHAUX



### **PRB PRIMCHAUX PE**

- Produit à appliquer optionnellement avant le revêtement de finition **PRB CRÉPICHAX F**.
- Consommation minimale / maximale de produit préparé ( $\text{kg/m}^2$ ) :  $0,3$ .



### **PRB CRÉPICHAX F**

- Mode d'application : à la taloche inox puis à la taloche plastique pour obtenir l'aspect taloché.
- Consommation minimale / maximale de produit prêt à l'emploi ( $\text{kg/m}^2$ ) :  $2,4 / 2,8$ .

## 02. POINTS SINGULIERS ET GÉNÉRALITÉS

### 2.1 SOUBASSEMENTS ET PAROIS ENTERRÉES

- L'ensemble des finitions mentionnées ci-dessus devra être arrêté à une hauteur minimale de 15 cm au-dessus du niveau du sol fini extérieur meuble (sol remblayé, végétation, gravillons, terre, pelouse, etc.).
- La partie apparente de 15 cm en **PRB FONDISOLF** (plinthe de propreté) recevra, en finition décorative, deux couches pure de **PRB COLOR LITE HYDRO**, dans une teinte approchant à celle du revêtement situé au-dessus.
- Cette finition devra être située à une distance de 1 à 2 cm au-dessus des sols finis extérieurs durs (terrasses, dalles sur plots, lames, caillebotis), lesquels devront présenter une pente minimale de 1,5 % assurant l'évacuation des eaux pluviales vers l'extérieur.
- En cas de plinthe en carrelage ou autre revêtement (parois donnant sur une terrasse), celle-ci devra être préalablement collée directement sur le **PRB FONDISOLF** avant la réalisation de la finition.
- Les parois enterrées devront être traitées conformément à leur catégorie (1, 2 ou 3) telle que définie par le DTU 20.1.
- Pour les parois de catégorie 3 au sens du DTU 20.1, il conviendra d'utiliser le **PRB MORTIER DE FONDATION** ou le **PRB MORTIER D'IMPERMÉABILISATION**.



## 2.2 GÉNÉRALITÉS ET AUTRES POINTS SINGULIERS

- Les joints de dilatation devront être ouverts, nettoyés puis équipés de profilés adaptés.
- Les tranches supérieures devront être protégées par des bavettes, des couvertines ou des chaperons.
- Les baguettes d'angle sont obligatoires et devront être mises en place préalablement sur le support ou intégrées dans la première passe fraîche d'enduit.
- La mise en œuvre de baguettes goutte d'eau au droit des linteaux et des poutres libres est fortement recommandée.
- La couche de base **PRB FONDISOL F** ainsi que les finitions devront être désolidarisées de tous les points durs (notamment les dormants de menuiseries) et traitées à l'aide d'un joint certifié SNJF de première catégorie pour le bâtiment.
- Les terrasses devront être désolidarisées des finitions par la mise en place d'un isolant de type PSE, PU ou XPS, d'une épaisseur minimale de 1 cm.
- La présente liste des points singuliers est non exhaustive et devra être complétée et adaptée en fonction de la configuration spécifique du chantier.

## 2.3 PRÉCAUTIONS D'UTILISATION

- Consulter les fiches techniques et modes d'emploi avant mise en œuvre.
- Consulter les fiches de données de sécurité avant emploi.

## 2.4 ASSISTANCE TECHNIQUE

- La société PRB met à disposition, sur demande, un service d'assistance technique pour conseiller ou accompagner la première utilisation d'un produit et la mise en route des chantiers.
- L'intervention du service technique lors d'une démonstration ne se substitue pas à la responsabilité de l'entreprise exécutant les travaux, notamment pour la réception du support ou la conception de l'ouvrage.

## 2.5 GARANTIES

- Responsabilité civile et professionnelle fabricant.
- La mise en œuvre nécessite la connaissance des règles de l'art (DTU 26.1) et de la réglementation en vigueur.
- Les conseils et indications de ce cahier de recommandations sont issus de l'expérience du fabricant.
- Compte tenu des évolutions techniques, il appartient au client de vérifier la validité de cette notice auprès du service de la société PRB avant chaque chantier.





CONSTRUIRE | RÉNOVER | ENTRETENIR



*L'aventure continue sur la solitaire du*  
**Figaro**

Contact :

**PRB**

16, rue de la Tour  
CS 10 018 - 85150 LES ACHARDS  
Tél. +33 (0)2 51 98 10 10