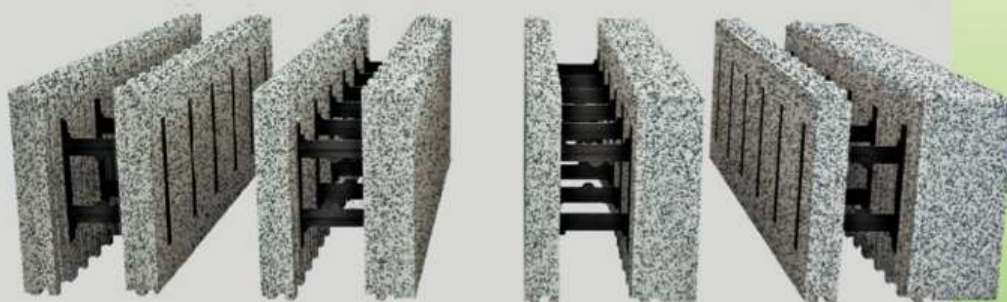


Bloc Coffrant « Nouvelle Génération » Simplement Génial!!!



*Bloc coffrant isolant pour construction
antisismique à très haute performance thermique*

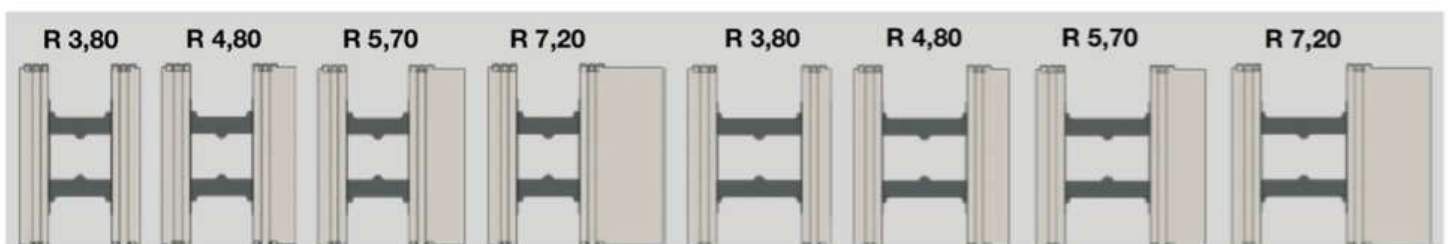
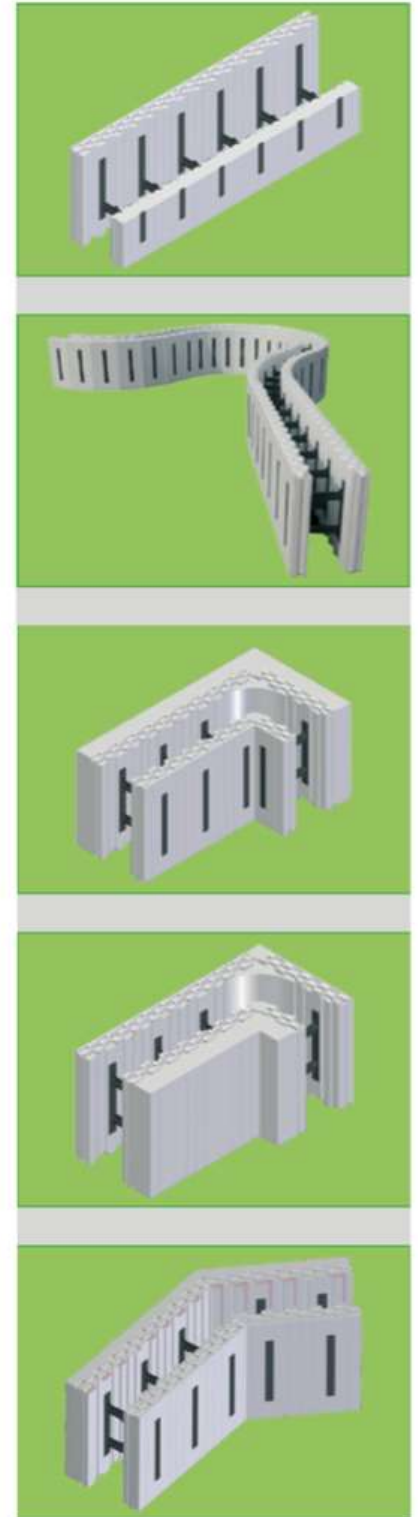
Fabrice TESTUD **Dirigeant**

Mail : contact@planeteisobloc.com

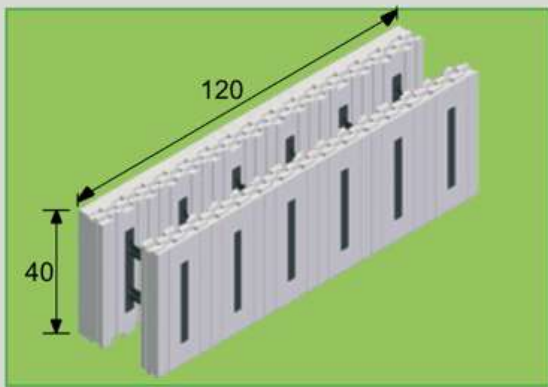
Tèl : 06 24 43 47 00

Gamme des blocs coffrants isolants

| Type de bloc | Bloc Standard | Angle Sortant | Angle Entrant |
|--|---------------|---------------|---------------|
| Bloc de 29 cm R = 3,80 6,4 + 16,2 + 6,4 | | | |
| Bloc de 32 cm R = 4,80 6,4 + 16,2 + 9,4 | | | |
| Bloc de 35 cm R = 5,70 6,4 + 16,2 + 12,4 | | | |
| Bloc de 41 cm R = 7,2 6,4 + 16,2 + 18,4 | | | |
| Bloc de 32 cm R = 3,80 6,4 + 19,2 + 6,4 | | | |
| Bloc de 35 cm R = 4,80 6,4 + 19,2 + 9,4 | | | |
| Bloc de 38 cm R = 5,70 6,4 + 19,2 + 12,4 | | | |
| Bloc de 44 cm R = 7,2 6,4 + 19,2 + 18,4 | | | |



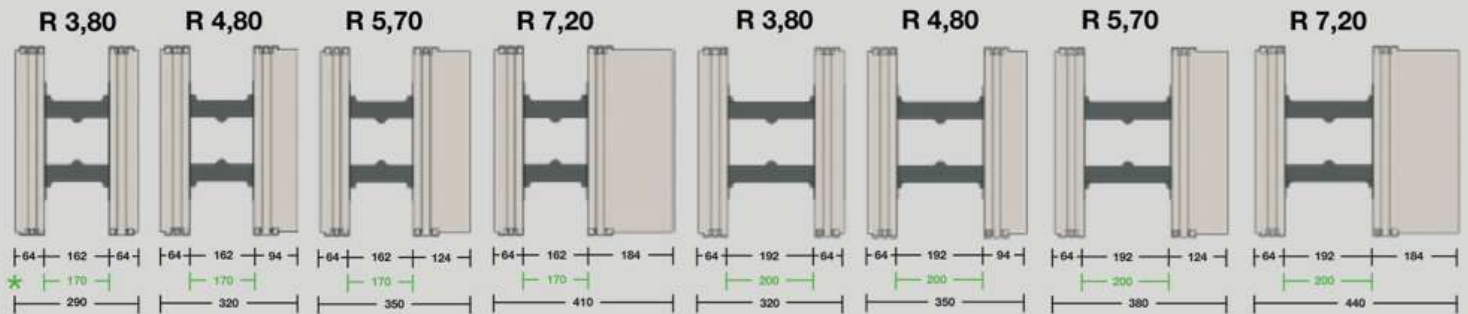
Résistance thermique des blocs coffrants



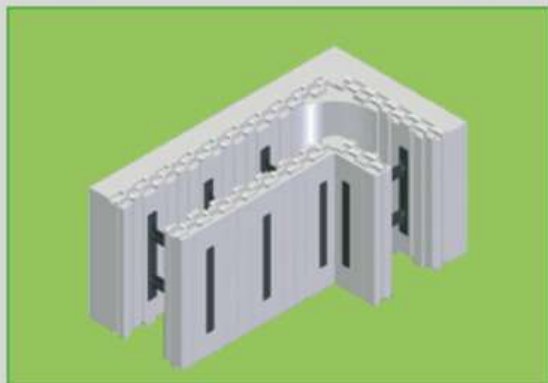
Élément de bloc linéaire

Ce bloc sert de coffrage isolant. Il est constitué de deux panneaux en polystyrène expansé (PSE) de 120 cm x 40 cm monté en parallèle et reliés entre eux par des écarteurs en polypropylène qui vont déterminer l'épaisseur du voile en béton dont les dimensions varient entre 16,2 et 19,2 cm (17 et 20 cm en valeur nominales). Le panneau intérieur existe en 6 cm d'épaisseur. Le panneau extérieur existe en 6,4 ; 9,4 ; 12,4 ou 18,4 cm d'épaisseur.

Seuls les éléments linéaires sont disponibles dans la version des blocs à assemblage permettant de réaliser des parois de 14,2 et 25 cm d'épaisseur.



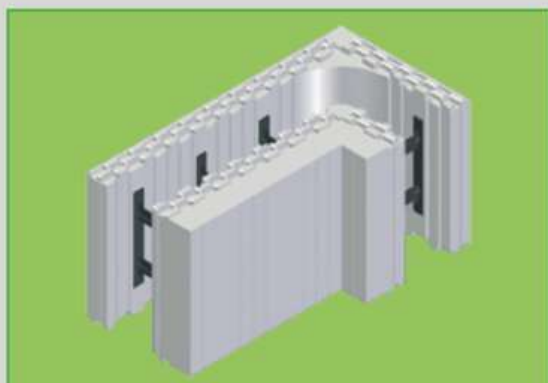
* Valeurs nominales référés à l'épaisseur moyenne des parois en béton due à la présence des gorges de queue d'aronde présentes sur la surface interne des coffrages



Élément d'angle sortant avec suppression totale de pont thermique pour changement de direction

Bloc en PSE constitué de deux panneaux dont les dimensions dépendent de l'épaisseur externe, formant un angle de 90° et de 40 cm de hauteur. L'épaisseur de la paroi interne est de 6,4 cm tandis que celle de la paroi externe varie entre 6,4; 9,4; 12,4 et 18,4 cm.

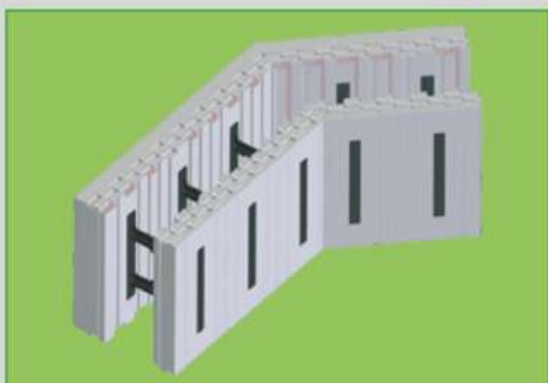
Disponible avec une cloison de 16,2 cm ou bien 19,2 cm (17 – 20 cm nominaux).



Élément d'angle entrant avec suppression totale de pont thermique pour changement de direction

Bloc en PSE constitué de deux panneaux dont les dimensions dépendent de l'épaisseur interne, formant un angle de 90° et de 40 cm de hauteur. L'épaisseur de la paroi externe est de 6,4 cm tandis que celle de la paroi interne varie entre 6,4; 9,4; 12,4 et 18,4 cm.

Disponible avec une cloison de 16,2 cm ou bien de 19,2 cm (17 – 20 cm nominaux)



Élément d'angle variable avec suppression totale de pont thermique pour changement de direction

Le système permet la construction de parois aux angles de multiples degrés. La commande se fait sur requête, selon les nécessités de vos projets. Les éléments sont également réalisables sur le chantier. Les éléments du système angulaires de 0° à 90° possèdent également des épaisseurs différentes selon le côté interne et externe du coffrage.

Disponible avec une cloison de 16,2 cm ou bien de 19,2 cm (17 – 20 cm nominaux) et en version de blocs à Assemblage avec une cloison de 14,2 et 25 cm (15 et 25,8 cm nominaux).

About de plancher

Élément en PSE permettant de contenir l'isolation externe lors de la réalisation de poutres de périmètre de plancher. La commande se fait sur requête, selon les nécessités de vos projets. Les éléments sont également réalisables sur le chantier.

Disponible avec une cloison de 16,2 cm ou bien de 19,2 cm (17 – 20 cm nominaux) et en version de blocs à assemblage avec une cloison de 14,2 et 25 cm (15 et 25,8 cm nominaux).

Éléments à courbes

Le système vous permet de réaliser des parois courbées, quel que soit le rayon. La commande se fait sur requête, selon les nécessités de vos projets. Les éléments sont également réalisables sur le chantier. Les éléments possèdent également des épaisseurs différentes selon le côté interne et externe du coffrage.

Éléments de calepinage

Ces éléments en PSE vous permettront de réaliser, selon vos projets, vos parois dans des différentes hauteurs que celles obtenues par le bloc d'une longueur de 40 cm

Ces éléments sont disponibles dans les hauteurs suivantes: 5, 10, 20 et 40 cm. Ils vous permettent de limiter les pertes et garantissent un gain de temps et d'argent.

Éléments en " T "

Éléments en PSE permettant la réalisation de parois séparatrices entre les différentes pièces habitables. La commande se fait sur requête, selon les nécessités de vos projets. Les éléments sont également réalisables sur le chantier. Le jointement est possible même entre les éléments possédant une épaisseur de cloison différente.

Accessoires

En complément du système constructif, plusieurs accessoires sont disponibles pour faciliter la pose et rendre plus efficace la construction du mur.

Fabrice TESTUD Dirigeants

Mail : contact@planeteisobloc.com

Tél : 06 24 43 47 00

Système constructif aux multiples avantages

Satisfaire vos exigences de bien-être, salubrité et économie d'énergie est notre priorité et la raison pour laquelle nous sommes constamment à la recherche de solutions innovantes. Avec l'arrivée des nouvelles normes antisismiques, acoustiques et du diagnostic de performance énergétique, en France aussi, le bloc PSE (polystyrène expansé) est incontestablement indispensable pour des résultats performants. Il s'agit d'une gamme complète de coffrages constitués de deux panneaux en PSE disposés parallèlement et maintenus séparés par des attaches en plastique recyclé (PP) intégrés aux panneaux. Les blocs s'assemblent tels des « Lego » et forment une structure apte pour une coulée de béton, que une fois solidifié, constituent des murs porteurs qui intègrent en une seule opération l'isolation thermique élevée du PSE et la résistance mécanique du béton armé. Ce système est le fer de lance de la construction « durable » ; le PSE étant composé prétendument de 2% de matériel solide et de 98% d'air. Compte tenu du coût énergétique (duquel la durabilité dépend fortement), s'avère être bien plus rentable que les autres systèmes. Le polystyrène dont il est composé est par ailleurs, de couleur grise, ce qui évite les reflets de lumière qui rende la pose désagréable. Si l'on doit ajouter d'autres avantages, nous dirons : facilité et rapidité de pose, simplicité de conception et de revêtement et gain de temps et d'argent.



Bien-être, sécurité et durabilité

REDUCTION CONSIDERABLE DE LA CONSOMMATION D'ENERGIE D'ETE COMME D'HIVER: les édifices construits grâce à cet élément sont à la fois passifs et inertes aux températures extérieures.

PASSIVITE: **large épaisseur d'isolement**, idéale pour le maintien de la chaleur en hiver;

INERTIE: **masse importante des parois** qui, en l'occurrence, est due à la présence de béton armé. Comportement idéal en période estivale grâce au déphasage thermique (de 8h à 11h15) et au ralentissement des transferts de chaleur exercées sur la paroi;

ANTISISMIQUE: les parois du système sont réalisées en béton armé et respectent les normes antisismiques;

ACOUSTIQUE: les parois du système garantissent une résorption du bruit respectivement de **52,3 dB** pour les parois internes au bâtiment (supérieure aux 50 dB demandés par la norme) et de **45,1 dB** pour les façades extérieures, en prenant en considération une surface d'absorption de 18% du total et des fenêtres et portes aux prestations moyennes (supérieure aux 40 dB demandés par la norme).

Tous types de constructions

PETITS ET GRANDS EDIFICES, RESIDENCES ET TOURS, DONT L'ÉPAISSEUR INTERNE DU MUR PORTEUR EN BETON ARME PEUT DEPASSER LES 20 cm NOMINAUX ILLUSTRÉS DANS CE CATALOGUE, DANS LE RESPECT DES NORMES DE CONSTRUCTION

DE QUALITE: performance garantie dans le temps;

SIMPLE: pose réalisable sans assistance et sans besoin de main d'œuvre qualifiée;

PRATIQUE: de simples outils suffisent;

RAPIDE: 15 minutes environ pour la réalisation d'un m² de paroi;

SÛR: une construction sûre et confortable, chaque bloc pèse environ 3 kg;

ECONOMIQUE: Aucun système n'offre de telles performances thermiques, acoustiques, antisismiques, facilité et rapidité de mise en œuvre que notre système constructif



Performances du système

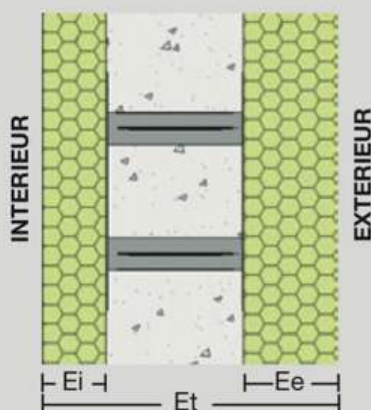
VALEURS DE CONDUCTIVITE ET EPAISSEUR DES PAROIS

Les valeurs indiquées dans les tableaux ci-dessous sont celles des parois ayant pour revêtements extérieurs en enduit traditionnel et revêtements intérieurs en plaque de plâtre de 1,2 cm

| Paroi en béton armé épaisseur 16,2 cm | | | |
|---------------------------------------|-------------------|------------------------|-------------------|
| E _i mm | E _e mm | U=[W/m ² K] | E _t mm |
| 64 | 64 | 0,26 | 290 |
| 64 | 94 | 0,21 | 320 |
| 64 | 124 | 0,18 | 350 |
| 64 | 184 | 0,14 | 410 |

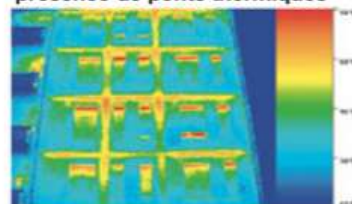
| Paroi en béton armé épaisseur 19,2 cm | | | |
|---------------------------------------|-------------------|------------------------|-------------------|
| E _i mm | E _e mm | U=[W/m ² K] | E _t mm |
| 64 | 64 | 0,26 | 320 |
| 64 | 94 | 0,21 | 350 |
| 64 | 124 | 0,18 | 380 |
| 64 | 184 | 0,14 | 440 |

| Paroi en béton armé épaisseur 25,0 cm | | | |
|---------------------------------------|-------------------|------------------------|-------------------|
| E _i mm | E _e mm | U=[W/m ² K] | E _t mm |
| 64 | 64 | 0,26 | 380 |
| 64 | 94 | 0,21 | 410 |
| 64 | 124 | 0,18 | 440 |
| 64 | 184 | 0,14 | 500 |

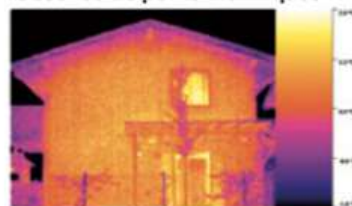


E_i = épaisseur PSE interne
 E_e = épaisseur PSE externe
 U = CONDUCTIVITE : la quantité d'énergie (chaleur) qui passe, en une seconde, un m² de paroi soumise à la différence de t° d'un degré centigrade. La conductivité est liée aux caractéristiques des matériaux de la paroi et non à son épaisseur : plus la valeur de conductivité est basse, plus la paroi est isolante
 E_t = épaisseur totale de la paroi (mm)

SANS BLOCS COFFRANTS présence de ponts thermiques



AVEC BLOCS COFFRANTS absence de ponts thermiques



Caractéristiques techniques des matériaux

Panneaux en PSE (Polystyrène expansé): Couleur grise – impérissables – atoxiques – inertes et immunisés contre les bactéries, micro-organismes et champignons – anti moisissure – dépourvus de CFC et HCFC – recyclables.

| | Caractéristique | Codage selon UNI EN 13163 | Valeur | Unité de mesure | Norme |
|--|--|---------------------------|--|-----------------------|----------|
| Revendications UNI EN 13163 | Conductivité thermique déclarée à 10° C | λ _D | 0,033 | W(m·K) | EN 12667 |
| | Résistance thermique R _D | R _D | R= 3,80 R= 4,80 R= 5,70 R= 7,20 | (m ² ·K)/W | EN 12667 |
| | * Bloc de 64/162/64 épaisseur totale PSE : 128 mm | | | | |
| | * Bloc de 64/162/94 épaisseur totale PSE : 158 mm | | | | |
| | * Bloc de 64/162/124 épaisseur totale PSE : 188 mm | | | | |
| | * Bloc de 64/162/184 épaisseur totale PSE : 248 mm | | | | |
| | Longueur | L | ± 3 | mm | EN 822 |
| | Largeur | W | ± 2 | mm | EN 822 |
| | Epaisseur | T | ± 2 | mm | EN 823 |
| | Orthogonalité | S | ± 2/1000 | mm/mm | EN 824 |
| | Planéité | P | ± 5 | mm | EN 825 |
| | Réaction au feu | | E | Classe | EN 13501 |
| | Stabilité dimensionnelle | DS(N) | ± 0,5 | % | EN 1603 |
| Sollicitation à 10% de compression de déformation | CS(10) | ≥ 150 | kPa | EN 826 | |
| Absorption d'eau à long terme pour immersion totale | WL(T) | 50+60 | % | EN 12087 | |
| Facteur de résistance à la diffusion de vapeur d'eau | μ | 53 | - | EN 12086 | |
| Autres | Température limite d'utilisation | | 75 | ° C | |
| | Coefficient de dilatation thermique linéaire | | 0,065 | mm/mK | |

Brides de séparation: brides en plastique recyclé de couleur noire intégrés aux blocs, et recyclables. La bride est utilisée comme support vissable avec des vis auto taraudeuses résistant à un poids de 100 kg.

Un système fiable de qualité certifiée



Un système sans condensation

POURQUOI L'ISOLANT EXTERNE DOIT ÊTRE PLUS ÉPAIS QUE L'INTERNE?

Pour éviter moisissure et humidité dans votre maison!

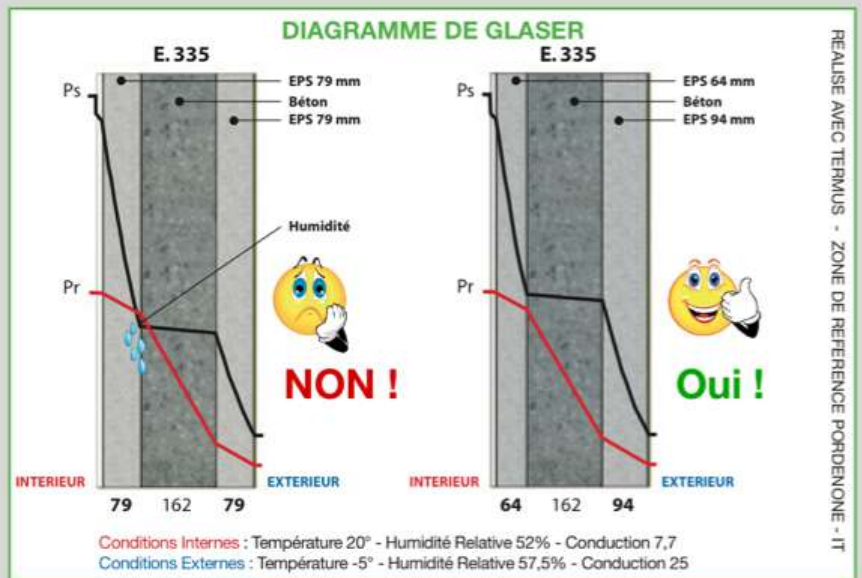
L'humidité et la moisissure se forment dans une paroi à cause du mauvais positionnement de l'isolant.

COMMENT PLACER CORRECTEMENT L'ISOLANT?

Le diagramme de Glaser est composé de deux courbes qui représentent la pression de vapeur saturante et la pression partielle de vapeur. Ces courbes, situées sur les couches stratigraphiques des parois, ne doivent jamais se croiser. Si cela arrivait, de la buée se formerait sur le point d'intersection. Les parois du système sont analysées par ce système ingénierie, il en résulte (et cela dépend des zones climatiques) que l'isolant externe doit être plus large que l'isolant interne dans la majeure partie des cas.

Notre bureau technique est à votre disposition pour d'éventuelles informations à ce sujet.

Exemple: ci-contre un diagramme de Glaser réalisé sur des parois d'épaisseurs identiques mais avec une distribution d'isolation différente.



Un système dans les règles de l'art

Les précautions à tenir en compte sur le chantier pour notre système constructif sont:

- Ne pas stocker à long terme les éléments constructifs à l'extérieur ou dans des lieux exposés aux rayons solaires;
- Procéder à la pose selon les instructions et se référer scrupuleusement aux points de la check-list fournie avec le matériel;
- Vérifier l'aplomb et l'alignement des parois. Il est important de réaliser cette opération juste avant la coulée de béton, car si trop de temps passe entre la phase d'aplomb et la coulée, les changements thermiques encourus dans la journée peuvent provoquer des désalignements;
- Vérifier à nouveau l'aplomb et l'alignement des parois après la coulée de béton;
- Revêtir les blocs avec les enduits adéquats le plus tôt possible. Cette précaution permettra d'éviter l'exposition prolongée du PSE aux rayons solaires UV qui causent la dégradation naturelle des perles de PSE par la formation de strates de poussière sur la surface et de limiter la dilatation thermique qui est de 0,065 mm/mK pour le PSE. D'éventuels retraits sont, comme indiqué auparavant, absolument naturels et ne compromettent pas les performances exigées.



Fabrice TESTUD **Dirigeant**

L'ISOLATION PAR EXCELLENCE

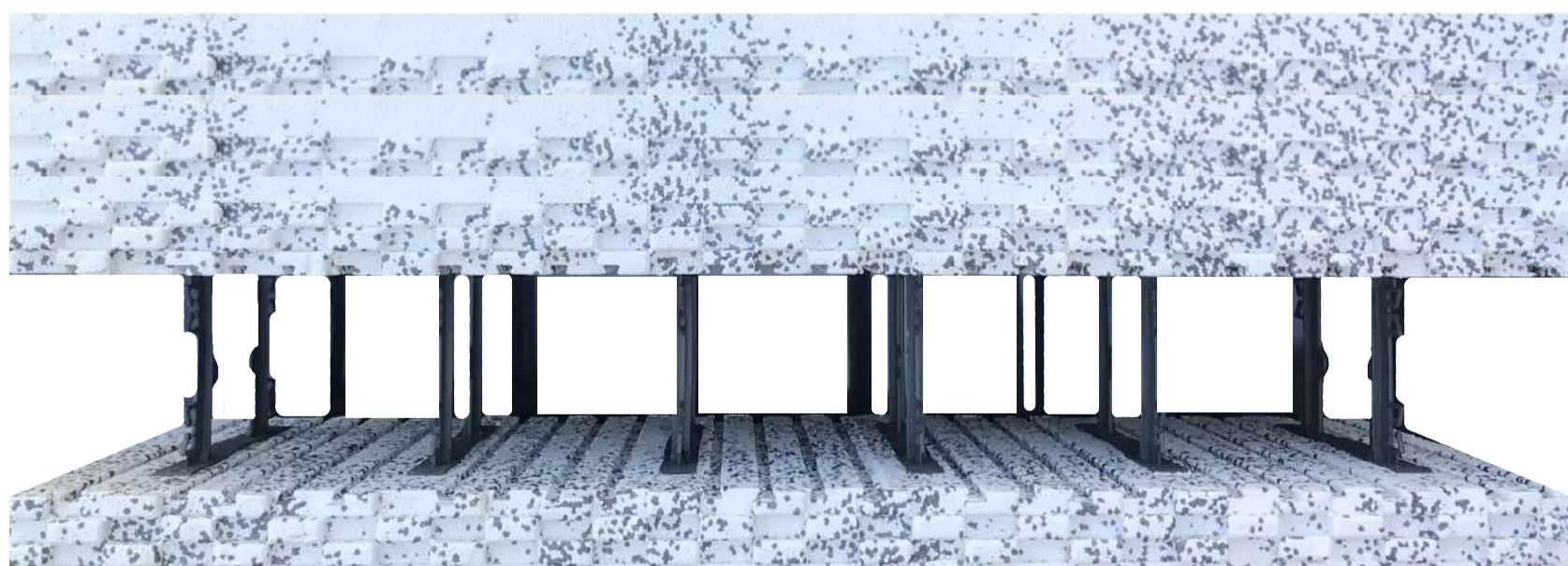
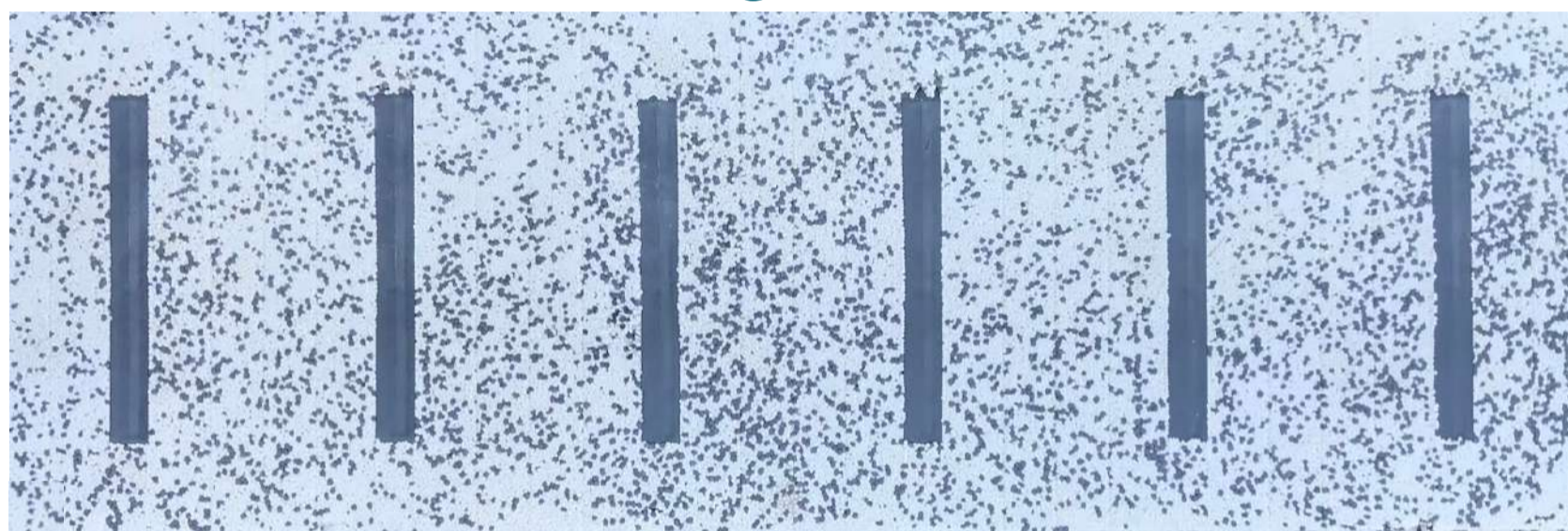


*Bloc coffrant droit
existe en épaisseur :
29, 32, 35 et 41 Cm*



Longueur 120

**H
40**



Bloc Coffrant Nouvelle Génération



Fabrice TESTUD **Dirigeant**

L'ISOLATION PAR EXCELLENCE



*Bloc coffrant
d'angle extérieur
existe en épaisseur :
29, 32, 35 et 41 Cm*




Dimensions du bloc d'angle disponibles sur demande

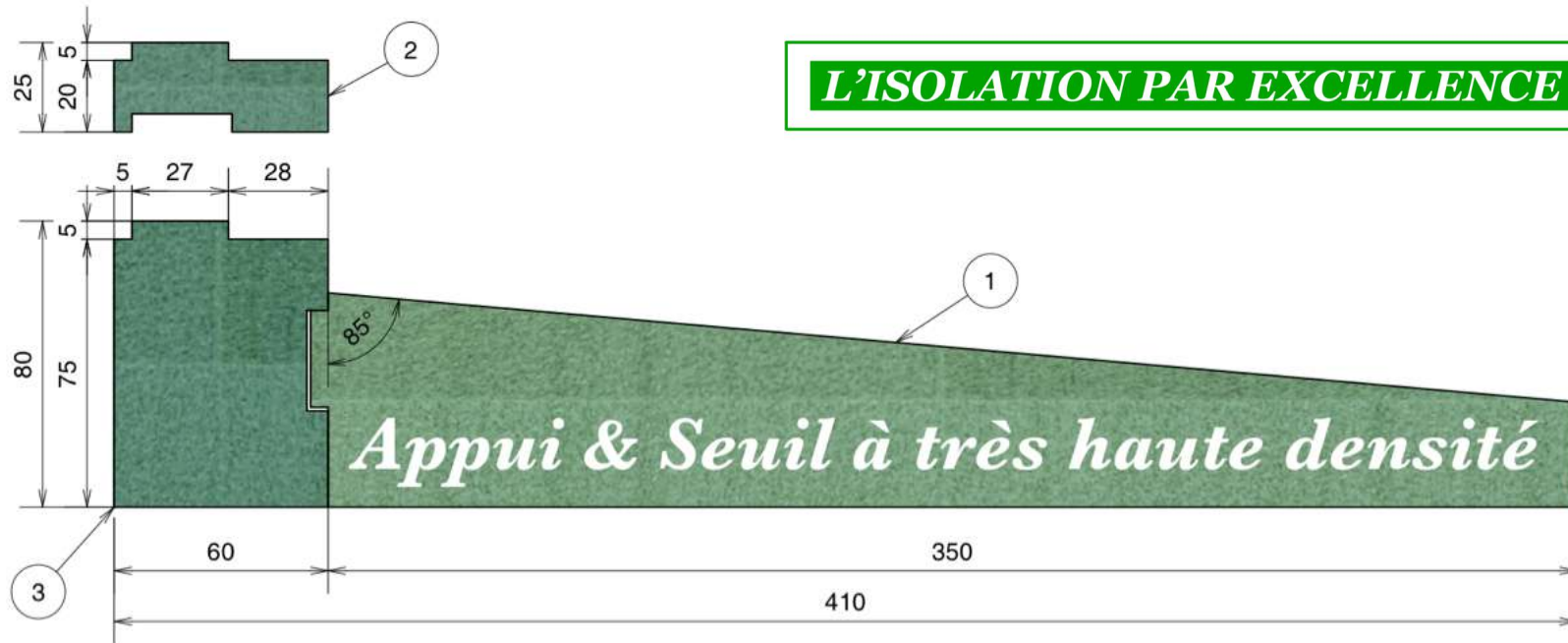


Bloc Coffrant Nouvelle Génération

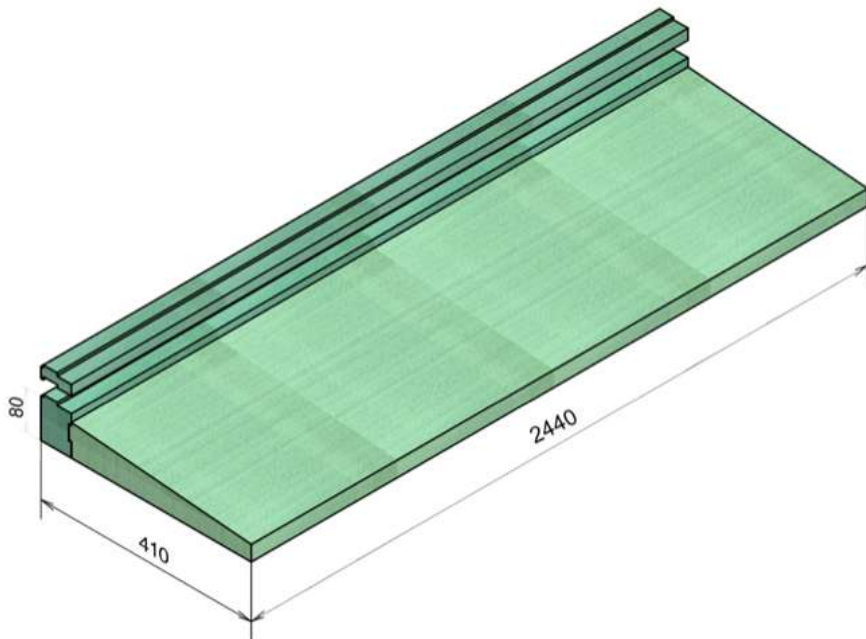
Bouchon de jambage à très haute densité pour fixation des menuiseries

| | | | |
|----------------------------------|------------------|---|--|
| Dessinateur : | | Fabricant(s) : | |
| Date : 12/01/2023 | |  Fabrice TESTUD Dirigeant | |
| Client : PLANETE ISOBLOC | | | |
| Matière(s) : Kerdyn Green 200 | | Désignation : Bouchon - 160mm - ISOBLOC | |
| Poids : 2,137 kg 6,230 kg | Version : 1.0 | Référence : 2-BOU-KDY200/244-224-060 | |
| Echelle : 1 : 1 | Taille : A4 | Feuille : 1 / 1 | |





L'ISOLATION PAR EXCELLENCE



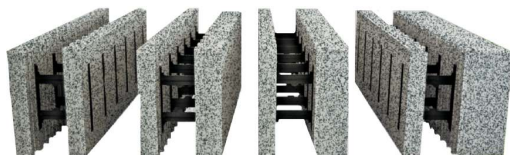
| LISTE DE PIECES | | | |
|-----------------|-----|--------------------------------|------------------|
| ARTICLE | QTE | NUMERO DE PIECE | MATIERE |
| 1 | 1 | Pente - 2440 X 355 X 60 | Kerdyn Green 80 |
| 2 | 1 | Rehausse Rejingot - 2440x60x25 | Kerdyn Green 200 |
| 3 | 1 | Rejingot - 2440x80x60 | Kerdyn Green 200 |

Toutes les cotations linéaires devront respecter une tolérance de +/- 0.5 mm (sauf cas contraire)

| | | | | |
|--------------------------------|------------------|---|--|---------------------------------|
| Dessinateur : Nolan Michaud | | Fabricant(s) : GURIT | | |
| Date : 24/02/2023 | | | | |
| Client : PLANETE ISOBLOC | | Matière(s) : Kerdyn Green | | Fabrice TESTUD Dirigeant |
| Poids : 5,750 kg | Version : 1.4 | Désignation : Appui Fenêtre - 410mm - ISOBLOC | | |
| Echelle : | Taille : A4 | Référence : 2-AFE-KGASB/ 120-410-100 | | Feuille : 1 / 1 |



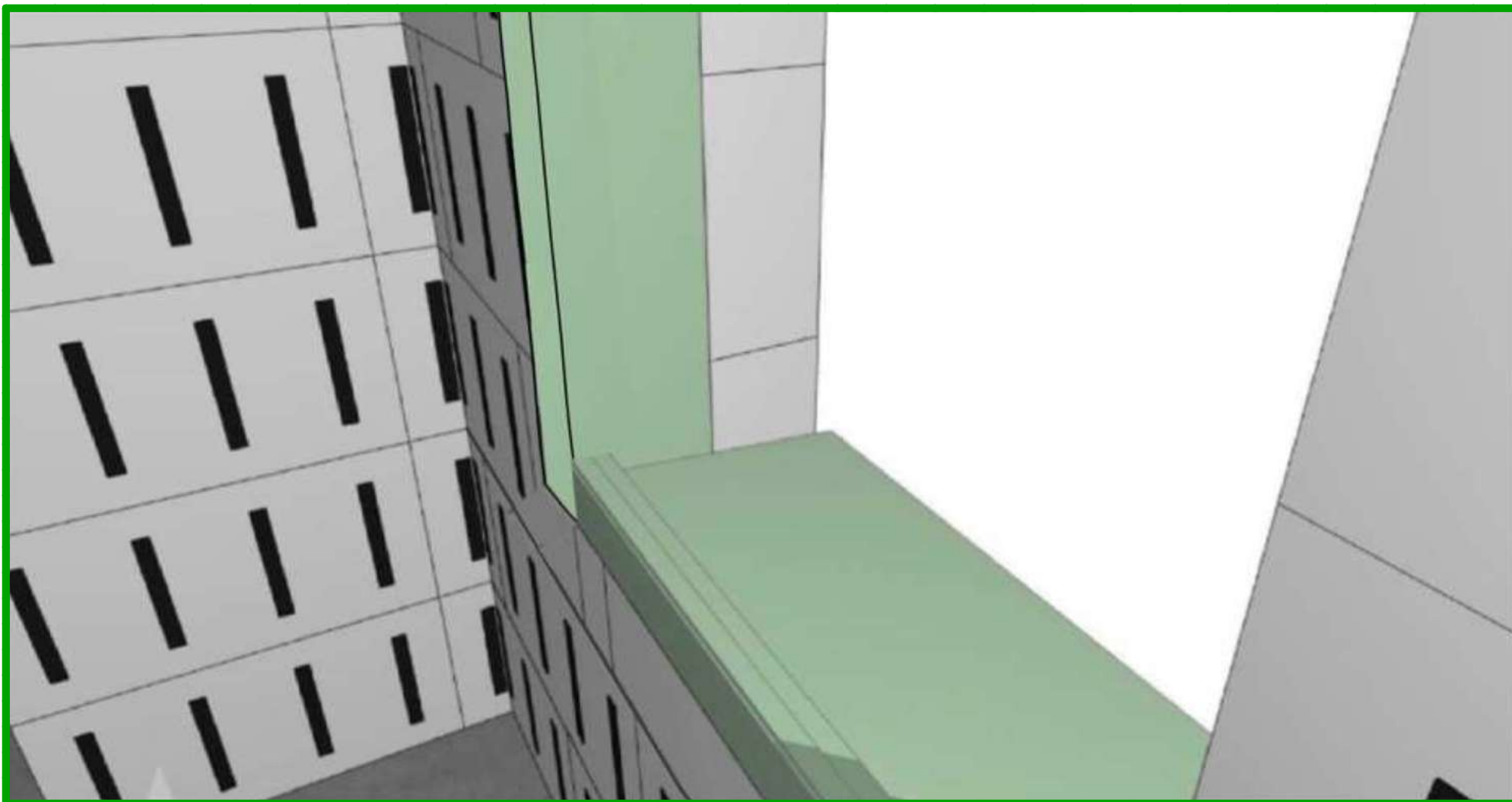
Fabrice TESTUD Dirigeant
Mail : contact@planeteisobloc.com
Tél : 06 24 43 47 00



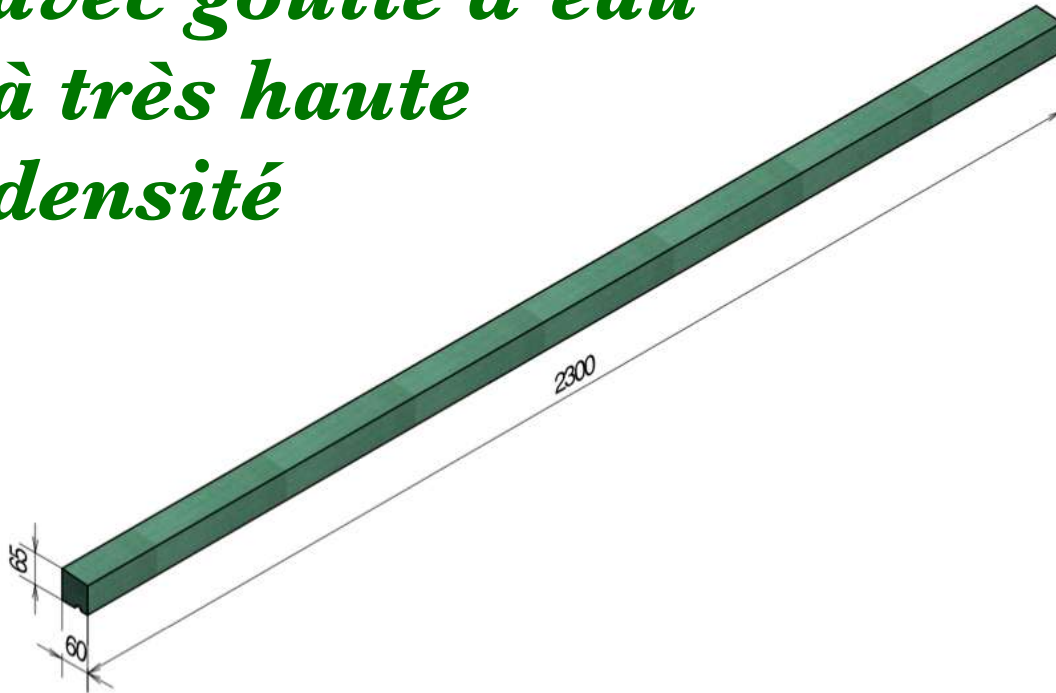
L'ISOLATION PAR EXCELLENCE



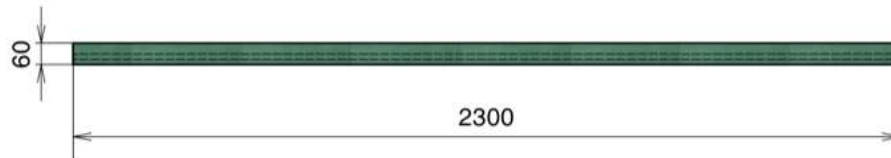
Appui, Seuil & Bouchon à très haute densité



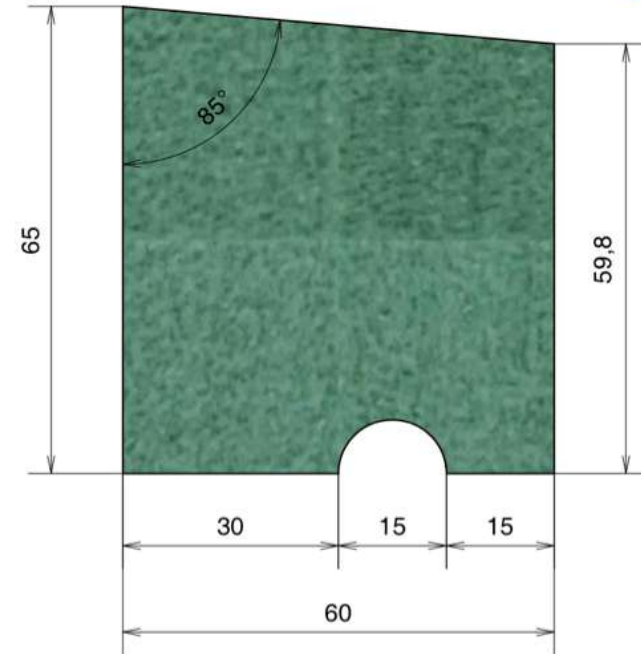
Nez d'appuis de fenêtres avec goutte d'eau à très haute densité



Vue de dessus (1 : 20)



L'ISOLATION PAR EXCELLENCE



Toutes les cotations linéaires devront respecter une tolérance de +/- 0.5 mm (sauf cas contraire)

| | | | | |
|-----------------------|------------------|--|--|---|
| Dessinateur : | | Fabricant(s) : | |  Planète ISOBLOC Bloc Coffrant Nouvelle Génération Fabrice TESTUD Dirigeant |
| Date : | | | | |
| Client : CATALOGUE | | Matière(s) : Kerdyn Green 180 | | |
| Poids : 1,513 kg | Version : 1.1 | Désignation : Isolnez 2300x65x60 | | |
| Echelle : 1 : 1 | Taille : A4 | Référence : 1-AFE-KG180/230-065-060 | | Feuille : 1 / 1 |



Isolation des balcons
à plat et en périphérie pour
suppression totale de pont thermique



Vue de dessus
avant coulage
du béton



Vue de dessous
Fixation possible
des matériaux de finition



Coffrage périphérique
de dalle du balcon



L'ISOLATION PAR EXCELLENCE



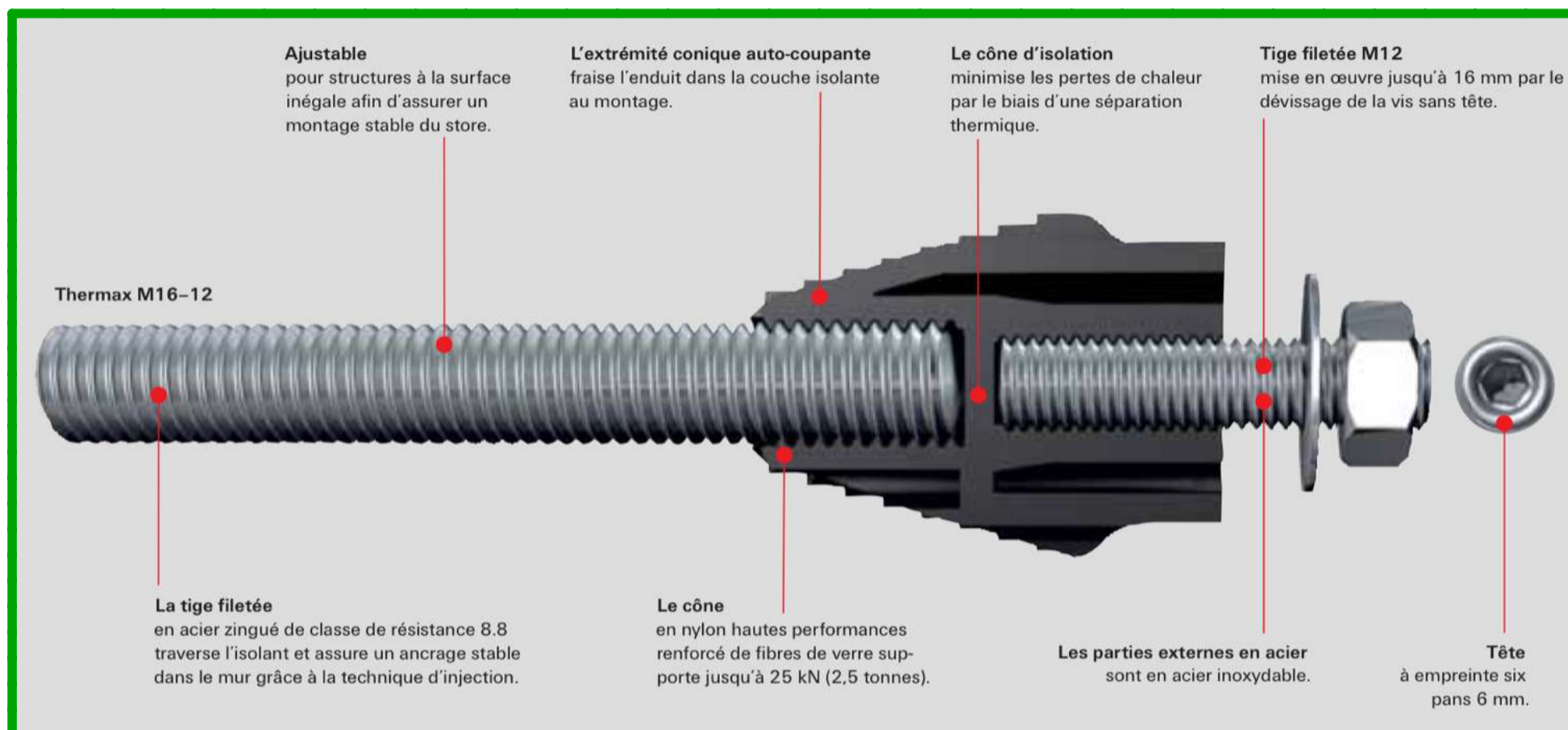
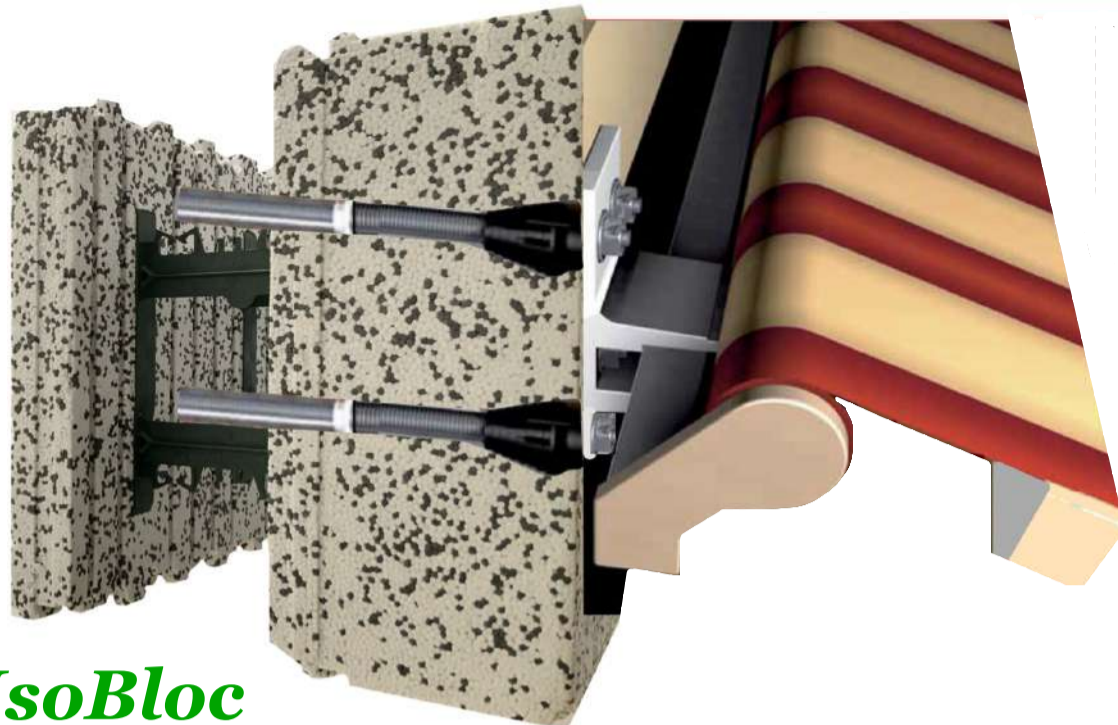


Fabrice TESTUD Dirigeant

Mail : contact@planeteisobloc.com

Tèl : 06 24 43 47 00

Systeme de fixation lourde sur bloc coffrant Planète IsoBloc



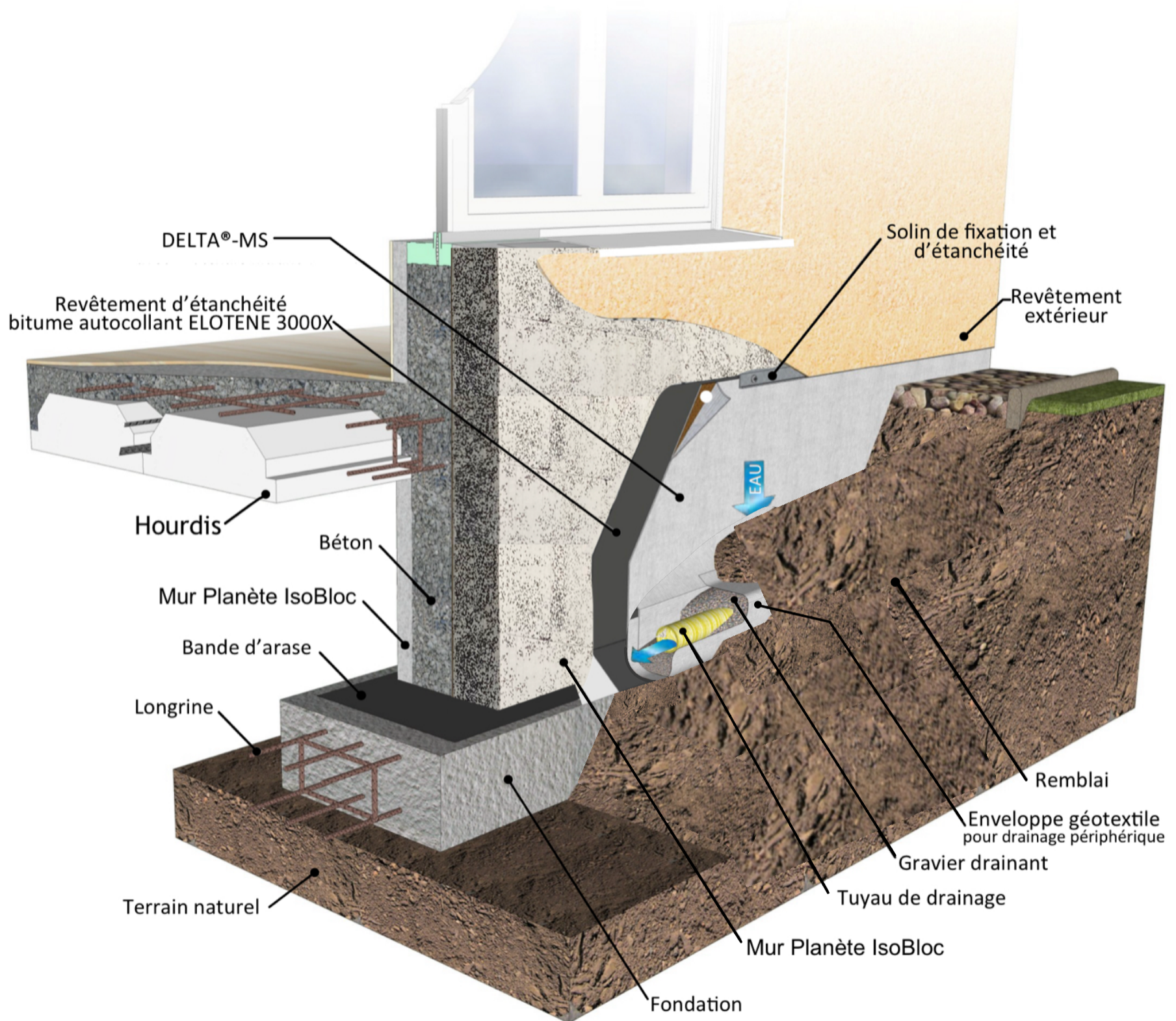
Systeme de fixation Fischer Thermax sans pont thermique



L'ISOLATION PAR EXCELLENCE

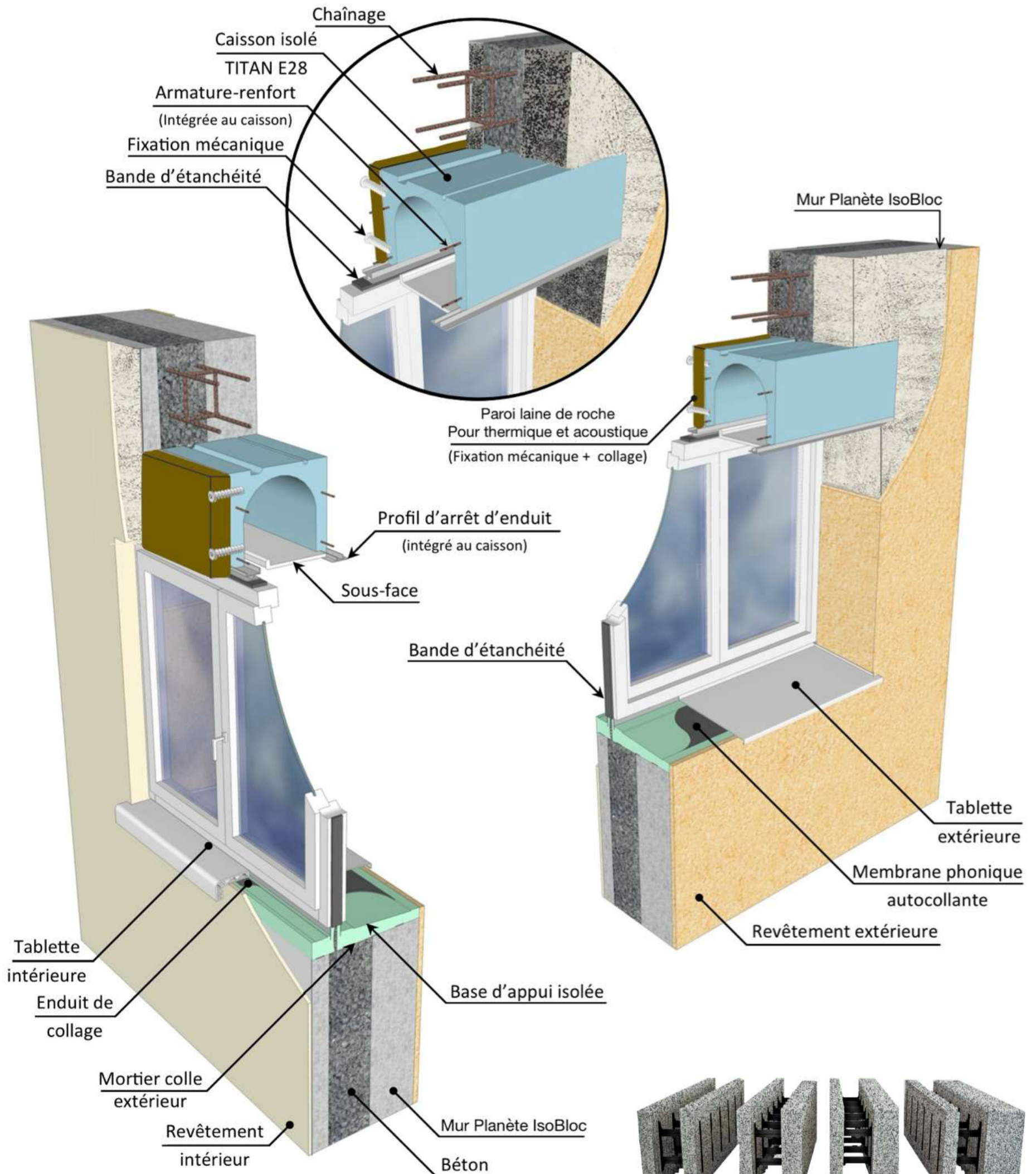


Principe de mise en œuvre de protection d'étanchéité des parois enterrées



Goudron d'étanchéité de type Membrane Bitumineuse Autocollante Imperméable pour le traitement des parties enterrées sur polystyrène

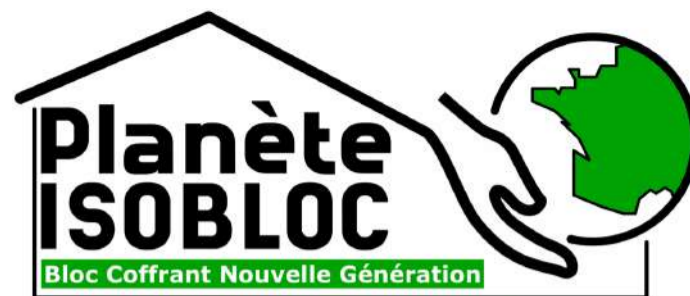
Principe de pose caisson de volet roulant avec rajout d'isolant acoustique intérieur



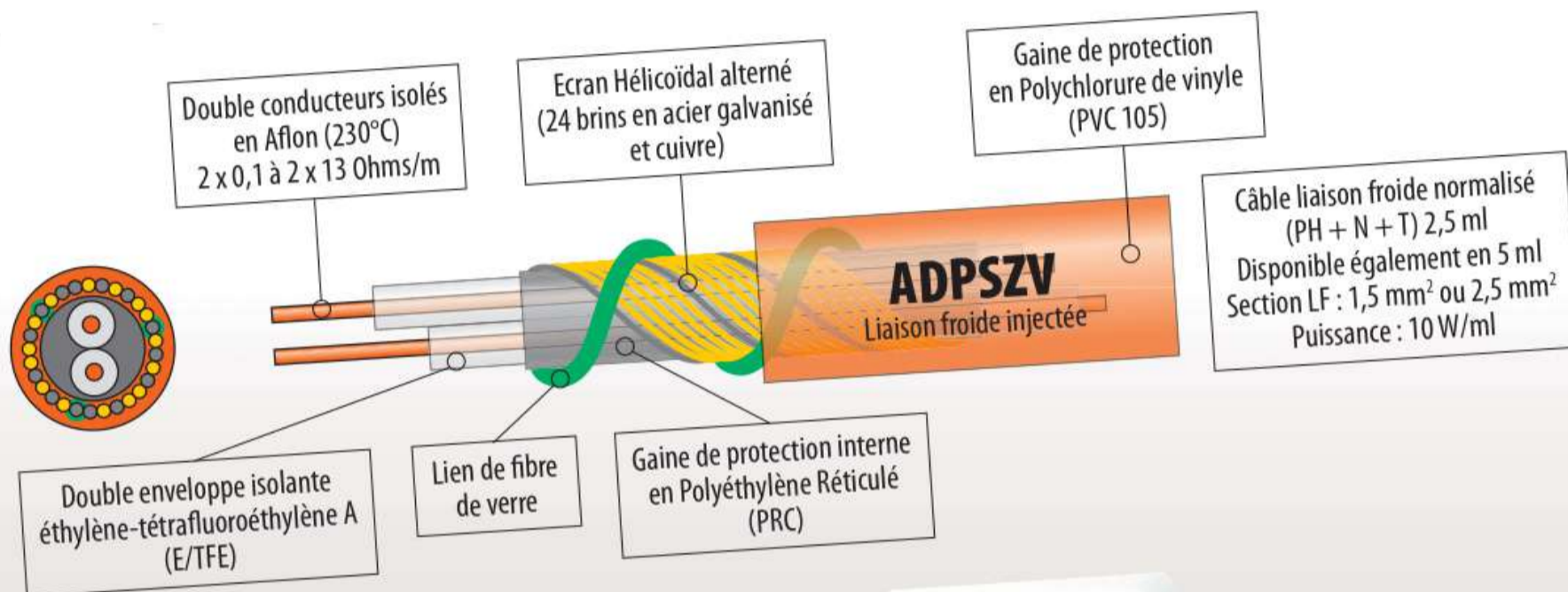
Systeme de chauffage CABLE KIT TRAM'

Pour une construction
à très haute performance thermique

Planète IsoBloc



Fabrice TESTUD **Dirigeant**



> La qualité des Thermostats :

Les thermostats TH 310 sont des thermostats fil pilote 4/6 ordres, ils doivent donc recevoir des ordres par fil pilote d'un gestionnaire d'énergie ou d'un programmeur, non fourni.
Le système complet de régulation permettra une meilleure gestion par zone et par pièce du confort et de la consommation. Lorsque vous préparez vos alimentations amenez la phase, le neutre, la terre et le fil pilote.
Attention si le thermostat doit recevoir plus de 2400w, il faudra prévoir un relai normalement ouvert au compteur.
Il sera fourni dans chaque boîte une sonde de sol et une façade ronde et carré.

Précision de mesure : 0,1°C

Température de fonctionnement : 0°C à 50°C

Plage de réglage de la température d'ambiance : 5°C à 37°C par pas de 0,5°C

Caractéristiques des différentes régulations : Bande proportionnelle ou « tout ou rien » (hystérésis de 0,5°K) (entièrement ajustable dans le menu utilisateur)

Protection : Classe II - IP21

Couleur boîtier : Blanc polaire

Interrupteur principal : 2 pôles 16A

Alimentation : 230 V ac ± 10% - 50 Hz

Sortie : Relais 16 A - 250 V ac (catégorie AC1)

Sonde externe : Type CTN 10 K Ω - 25°C

Version du programme : La version est indiquée dans le menu utilisateur.



11^{bis}, Boulevard Carnot - 81270 LABASTIDE-ROUAIROUX
Tél. : 05.63.98.18.25 - E-mail : contact@sud-rayonnement.com
www.sud-rayonnement.com

CABLE KIT TRAM'

10w/ml-Compatible RE2020

**PARTENAIRE
DE PLANÈTE ISOBLOC**



*Votre chauffage
basse température,
totalement adapté
à la haute performance
thermique*



A voir sur
YouTube

<http://www.youtube.com/watch?v=07TLjkQPcCk>

- > **Confort immédiat** : très faible inertie.
- > **Chaleur douce et enveloppante** comme le soleil
- > **Un air ambiant sain** : pas de brassage d'air, ni de poussières.
- > **Hygrométrie constante** : pas d'assèchement de l'air, ni des muqueuses.
- > **Régulation numérique par pièce** : amélioration de la gestion du confort et de la consommation.
- > **Gain de place** : aucun encombrement mural, ni de chaufferie, aménagement à souhait de la pièce.
- > **Facilité de pose** : suivre le plan de pose fourni.
- > **Silencieux**
Seul bruit : le relai du thermostat.
- > **Aucun entretien** : économie de contrat.

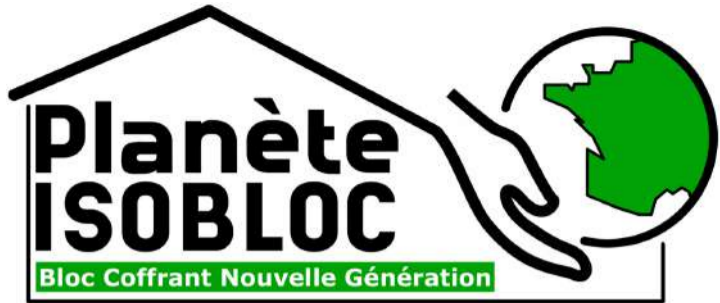
**Consommation très économique,
jusqu'à moins de 1€/an/m² ***

*en fonction de la performance thermique du bâtiment (exemple : matériaux Euromac 2)

Les revêtements de sol compatibles :

| Type de revêtement | Résistance thermique | Particularité |
|--------------------|-------------------------|----------------------|
| Carrelage | 0.15 m ² K/W | 2000 cm ² |
| Stratifié flottant | 0.13 m ² K/W | |
| Parquet massif | 0.13 m ² K/W | |
| Moquette | 0.15 m ² K/W | Pas de dos en mousse |
| Sol vinyle | 0.15 m ² K/W | |

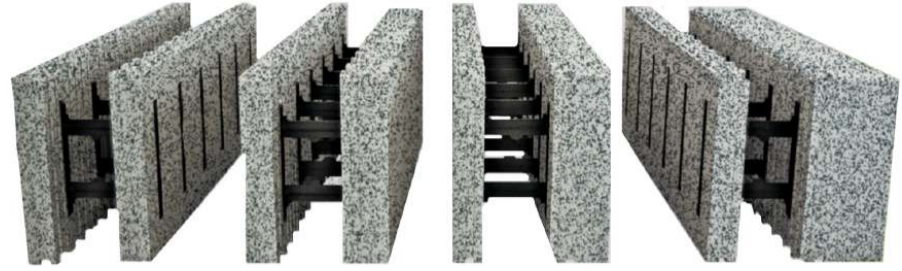




Fabrice TESTUD **Dirigeant**

Mail : contact@planeteisobloc.com

Tel : 06 24 43 47 00



Bureaux Ruckfield

Sébastien Chabal & Tony Mathis



L'ISOLATION PAR EXCELLENCE





Fabrice TESTUD Dirigeant
Mail : contact@planeteisobloc.com
Tèl : 06 24 43 47 00



Bureaux Ruckfield
Sébastien Chabal & Tony Mathis



L'ISOLATION PAR EXCELLENCE





Fabrice TESTUD **Dirigeant**

Mail : contact@planeteisobloc.com

Tèl : 06 24 43 47 00



L'ISOLATION PAR EXCELLENCE

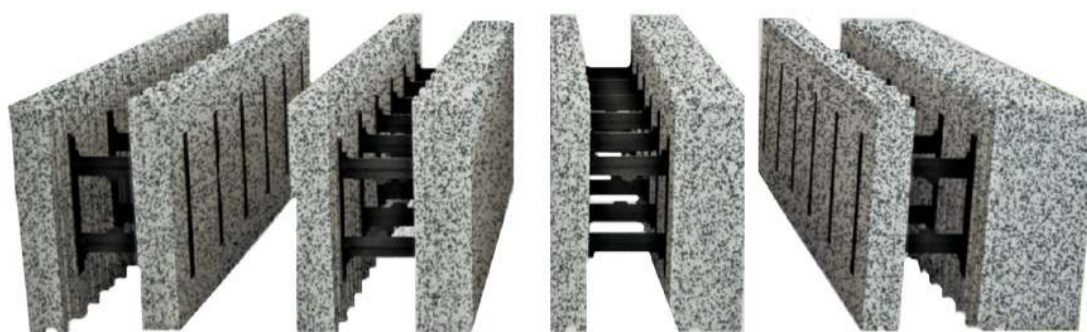




Fabrice TESTUD **Dirigeant**

Mail : contact@planeteisobloc.com

Tèl : 06 24 43 47 00



L'ISOLATION PAR EXCELLENCE

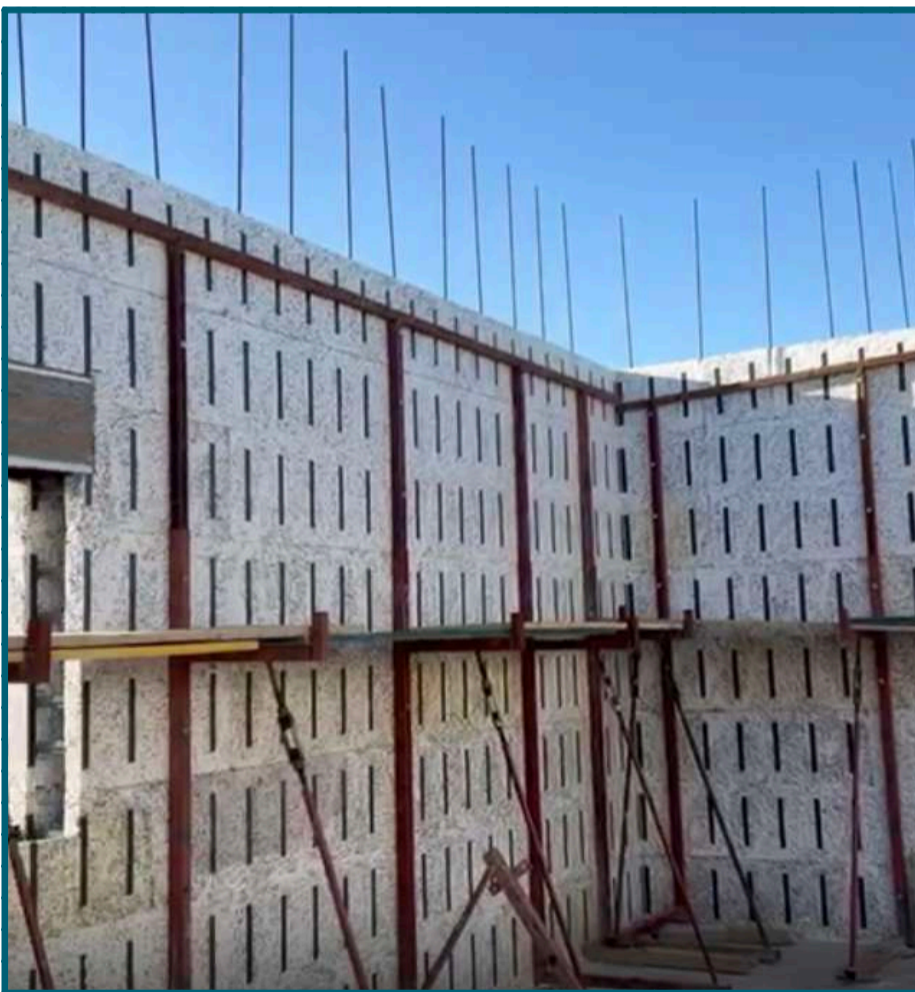
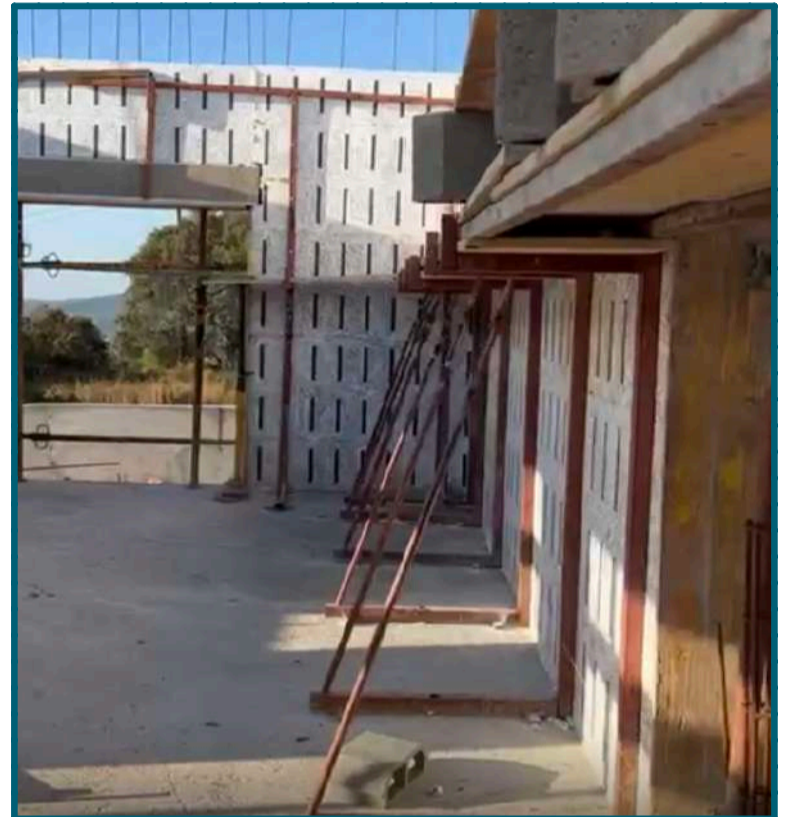




Fabrice TESTUD Dirigeant

Mail : contact@planeteisobloc.com

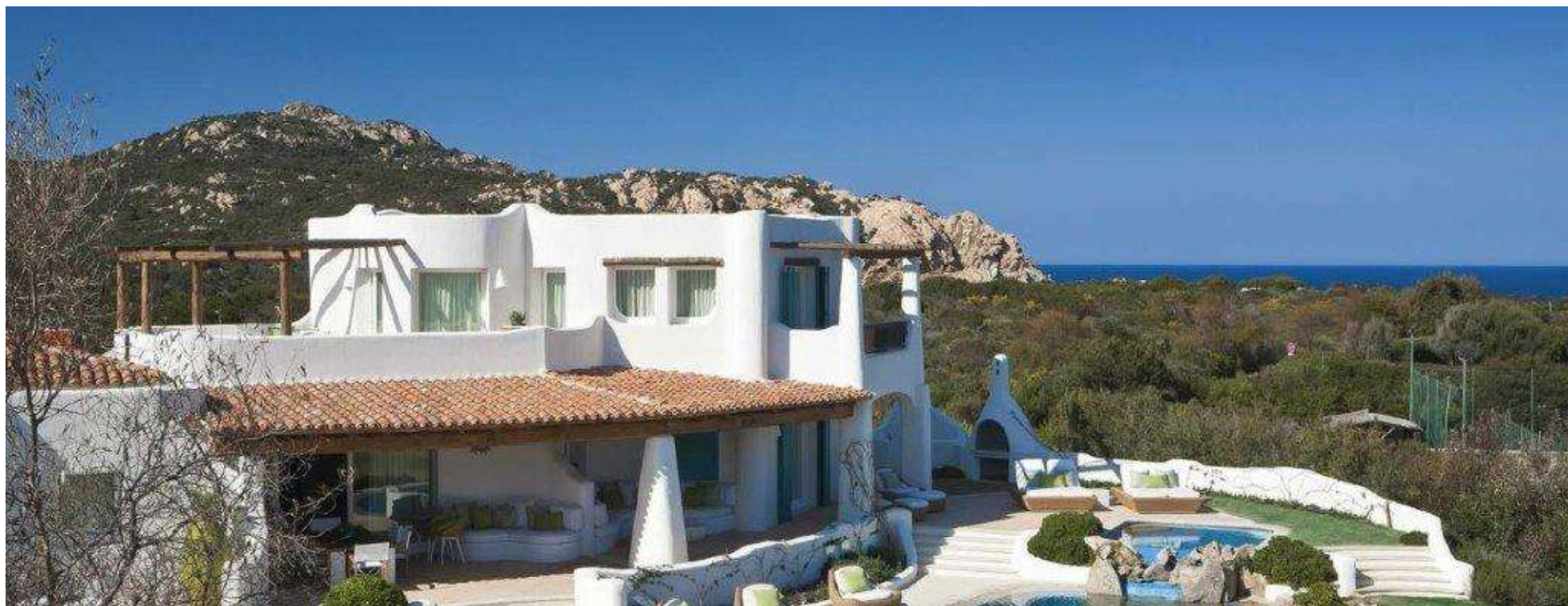
Tèl : 06 24 43 47 00



L'ISOLATION PAR EXCELLENCE



Villa construite en Bloc Coffrant Planète IsoBloc (Sardaigne)

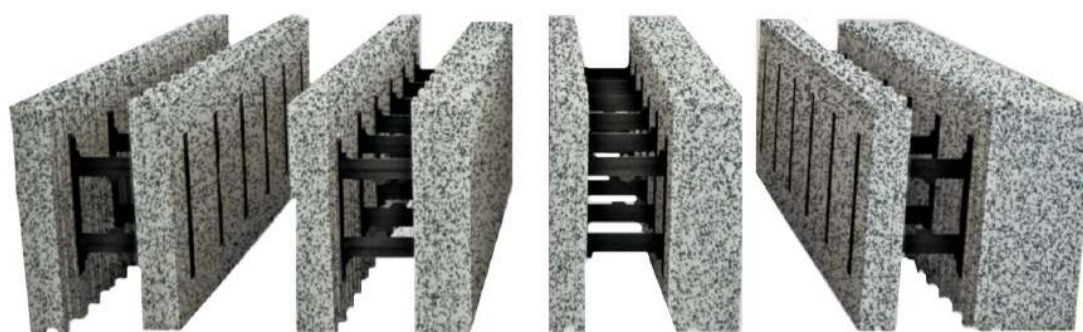


Villa construite en Bloc Coffrant Isolant (Gard)





Fabrice TESTUD **Dirigeant**
Mail : contact@planeteisobloc.com
Tèl : 06 24 43 47 00



L'ISOLATION PAR EXCELLENCE



123 Structure

Étude ■ Structure ■ Habitat

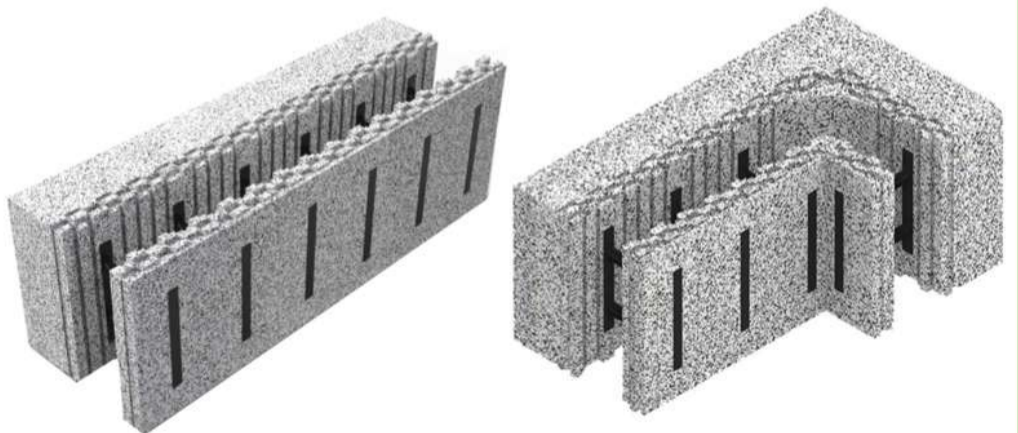
Bureau d'études structure pour maisons individuelles

Contact 123 structures :
Monsieur Guillaume NESME
Mail : g.nesme@123structure.fr
Tél : 06 74 71 61 91



Partenaire de Planète IsoBloc

Bloc Coffrant Isolant « Nouvelle Génération »



Fabrice TESTUD

Construction à très haute performance thermique

Tél : 06 24 43 47 00

L'entreprise Planète IsoBloc fournit un service d'assistance technique complet pour vous accompagner dans le montage des blocs coffrants
Pour un devis, envoyer vos plans à : contact@planeteisobloc.com



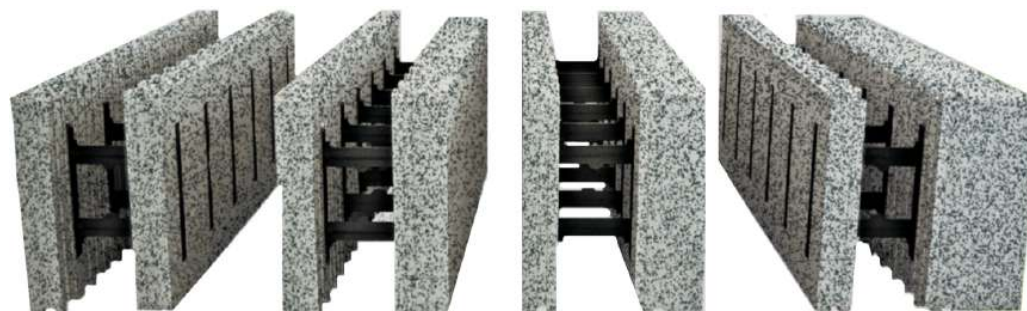
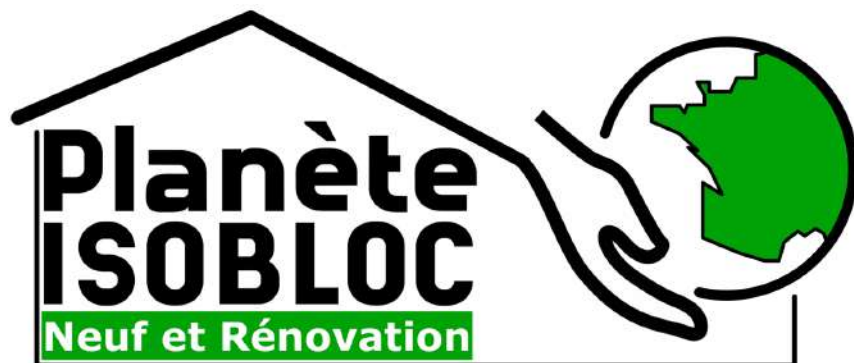
VIDÉOS PLANÈTE ISOBLOC

You Tube

L'ISOLATION PAR EXCELLENCE



Bloc Coffrant Isolant « Nouvelle Génération »



Fabrice TESTUD

contact@planeteisobloc.com

***Construction à très haute
performance thermique***

Tél : 06 24 43 47 00